



For Earth, For Life  
Kubota

M

## KUBOTA DIESEL TRAKTOR M6060/M7060

Konzentration auf das was zählt:  
Stark, wendig und sparsam.

M6060:  
48,8 kW (66 PS)  
M7060:  
54,6 kW (74 PS)



# NEU: M60



## **Neue Motoren – viel Kraft bei weniger Schadstoffausstoß**

### **Moderne Motorentechnik:**

Common-Rail-Einspritzung (CRS), Abgasrückführung (EGR), Oxydations-Katalysator (DOC) und Partikelfilter (DPF) verbinden optimalen Drehmomentverlauf mit geringem Verbrauch und reduziertem Schadstoffausstoß.

# Neue Traktoren für uns, weniger Schadstoffe für die Umwelt.

**Einfach zu bedienende  
und leicht schaltbare V18/  
R18-Getriebe**

*Mit sechs synchronisierten Fahrstufen in drei Gruppen verfügen beide Modelle über 18 Vorwärts- und 18 Rückwärtsgänge (Kriechganggruppe serienmäßig).*

Kubota M6060 und M7060

Viele Komponenten und Funktionen sind bei diesen neuen Modellen verbessert worden. Modernste und schadstoff-reduzierte Motoren mit 4-Ventiltechnik arbeiten laufruhig und verbrauchsoptimiert. Die Ergonomie der übersichtlichen Kabine garantiert leichte und bequeme Bedienung.

Die neuen M60:

Stark, sparsam, sauber und einfach zu bedienen.

**KUBOTA DIESEL TRAKTOR**  
**M6060/M7060**

# NEUE

## *Kubota M60: Neue Motoren*

**M6060: 48,8 kW (66 PS)  
M7060: 54,6 kW (74 PS)**

### **Weniger Lärm und geringe Vibrationen**

Die neuen CRS-Motoren wurden speziell entwickelt, um Geräusche und Vibrationen zu minimieren.

### **Emissionsstufe EU IIIB**

Die Motoren in den Modellen M6060 und M7060 erfüllen die Anforderungen der aktuellen Emissionsstufe EU IIIB.



## E-CDIS

4-Ventil-Technik mit zentraler  
Direkteinspritzung



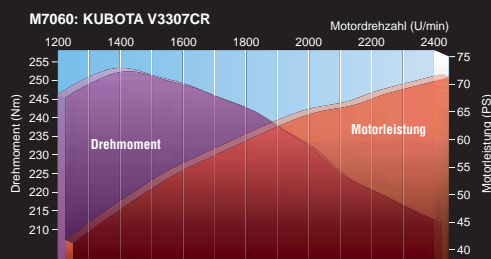
Kubota-Motoren: Stark, sparsam, sauber und leise

# MOTOREN



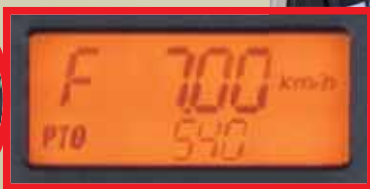
## Entwickelt für die neue M60-Serie! Elektronisch gesteuerte Motoren mit Common-Rail-Einspritzung (CRS)

Kubota ist weltbekannt für leistungsstarke und haltbare Motoren. Bei den neuen Modellen gehen wir einen Schritt weiter: Die neue Motorsteuerung (CRS) in Verbindung mit Vier-Ventil-Technik und zentraler Direkteinspritzung bietet höhere Leistung und besseren Drehmomentverlauf bei optimaler Kraftstoffausnutzung. Die Motoren sind speziell für den Einsatz in den jeweiligen Traktoren abgestimmt. Der Dieselpartikelfilter (DPF) reduziert den Schadstoffausstoß, um den neuesten Emissionsvorschriften gerecht zu werden.



### Constant RPM-Management (Drehzahlüberwachung)

Die Motoren im M6060 und M7060 verfügen über eine elektronische Steuerung für die Überwachung der eingestellten Motordrehzahl. Nach Aktivierung des Systems bleibt die Drehzahl auch bei wechselndem Leistungsbedarf konstant. So arbeiten Sie komfortabel, sparsam und effektiv.



SCHALTER  
EIN!



**Drehzahlüberwachung bedeutet:**  
Arbeitsgeschwindigkeit, Zapfwelldrehzahl und Hydraulikleistung  
bleiben konstant\*. \* im verfügbaren Leistungsbereich des Motors

### Drehzahlüberwachung EIN:

Nach Einstellung der gewünschten Motordrehzahl und Aktivierung der Drehzahlüberwachung wird die Drehzahl unabhängig von wechselnden Lastzuständen konstant gehalten. So wird die Bedienung der Maschine einfacher und genauer und sichert stabile Erträge\*.

\* Die Drehzahlüberwachung verhindert ein Absinken der Drehzahl im verfügbaren Leistungsbereich des Motors.

# GETRIEBE



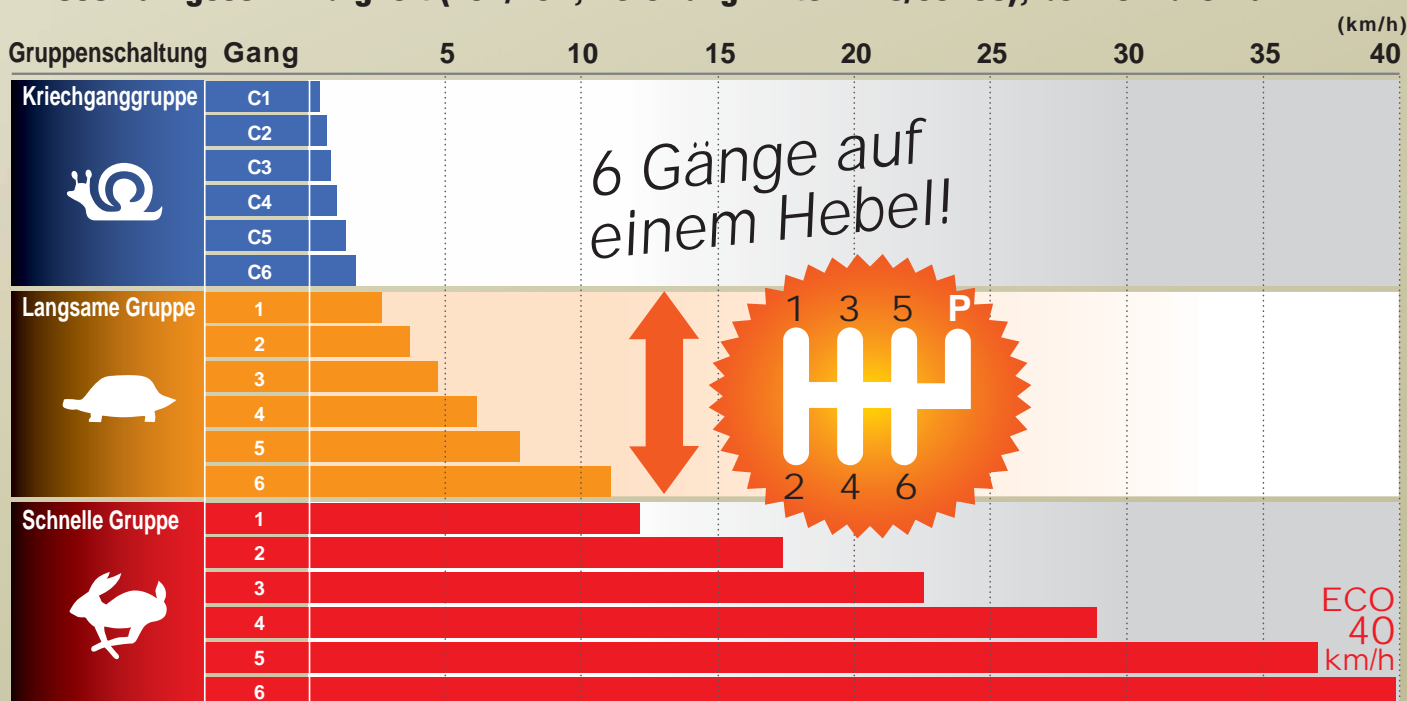
## 18V/18R-Getriebe

Egal ob Bodenbearbeitung, Transport oder Grünland, die hervorragende Getriebeabstufung bietet für jede Anwendung die passende Übersetzung. Sechs Gänge in drei Gruppen inklusive der serienmäßigen Kriechganggruppe setzen einen neuen Standard in dieser Leistungsklasse.

## ECO-Speed (40 km/h bei reduzierter Motordrehzahl)

Die maximale Geschwindigkeit im höchsten Gang wird bei um 20% reduzierter Motordrehzahl erreicht. So werden Geräusch, Verschleiß und Kraftstoffverbrauch reduziert.

## M7060 Fahrgeschwindigkeit (18V/18R, Bereifung hinten 420/85R30), bei Nenndrehzahl





## Hydraulische Wendeschaltung

Fahrtrichtungswechsel erfolgen ohne lästiges Bedienen des Kupplungspedals.

Unsere hydraulische Wendeschaltung in der M-Serie erledigt das Schalten zwischen Vorwärts- und Rückwärtsfahrt sanft und schnell. Die Wendeschaltung wird komfortabel über den Hebel links am Lenkrad bedient. Das erhöht die Produktivität besonders bei Frontladerarbeiten, da es nicht mehr nötig ist jedes Mal für den Richtungswechsel die Kupplung zu treten. Zusätzlich hilft beim Ankoppeln von Arbeitsgeräten die besonders feinfühlig zu dosierende Lamellenkupplung.



## Leichtgängiges Handgas

Der Handgashebel lässt sich leicht und exakt bedienen.

## Ölgekühlte Lamellenkupplung

Die Hauptkupplung ist als ölgekühlte Mehrscheiben-Lamellenkupplung ausgeführt. Das bedeutet hohe Standfestigkeit und exaktes Ansprechverhalten.

## Getriebefeststellbremse

Die Getriebefeststellbremse wird mit dem Schalthebel betätigt. Diese Feststellbremse ist sehr zuverlässig und standfest, der Traktor steht sicher unabhängig vom Geländezustand.



## Hydraulische Allradzuschaltung

Effektives Arbeiten durch das Ein- und Ausschalten des Allradantriebs ohne Anzuhalten. Mit einem Knopfdruck ist alles erledigt.



## Selbstsperrdifferential (LSD)

Das serienmäßige Selbstsperrdifferential an der Vorderachse sorgt auch bei schwierigem Untergrund für konstante Zugkraft. Wo normalerweise ein Rad durchdreht, überträgt das Selbstsperrdifferential automatisch die Kraft auf das andere Rad und ermöglicht stabiles Arbeiten beim Pflügen und anderen Aufgaben, wo es auf zuverlässige Traktion ankommt.

**Beste Rundumsicht und mehr Komfort - unsere Kabinen sind ein angenehmer und bequemer Arbeitsplatz**

# GROSSE KABINEN

## **Nach oben gewölbte Frontscheibe**

Durch die nach oben gewölbte Frontscheibe wird das Sichtfeld wesentlich vergrößert. Das macht speziell die Arbeit mit dem Frontlader bequemer.



## **Parallelogramm-Scheibenwischer**

Zur Sichtverbesserung bei Regen und zur Erhöhung der Sicherheit ist die M60-Serie mit einem Parallelogramm-Scheibenwischer ausgestattet.

## **Nach außen gewölbte Flächen**

Die Glasflächen an den Traktoren sind gewölbt. Das ergibt bessere Übersicht und mehr Raumfreiheit.

## **Weit öffnende Tür**

Die großflächige und weit öffnende Tür erleichtert Ihnen das Auf- und Absteigen von der Maschine.

## **Neue Motorhaube**

Die fließend abfallende Motorhaube beim M6060 und M7060 bietet ein großes Sichtfeld, besonders vorteilhaft bei Frontladerarbeiten. Das neue Design umfasst auch ein breiteres Luftansauggitter, das die Ansammlung von Heu oder Gras auf dem Kühlergitter vermindert. Halogenlicht und Seitenscheinwerfer bieten beim Arbeiten in der Dämmerung oder am Abend gute Sicht.





LINE



# GANZ-JAHR



## Geräumige Kabine

Die innovative Kabinenkonstruktion beim M6060 und M7060 bietet Ihnen ein komfortables und geräumiges Umfeld. Die Kabinenlagerung wurde verbessert um den Fahrkomfort zu optimieren.

## Kopffreiheit in der Kabine

Der nach oben gewölbte Kabinenrahmen und die neue Positionierung von Heizungs- und Klimaanlage Komponenten erhöht die Kopffreiheit und ermöglicht ein verbessertes Sichtfeld besonders bei Frontladerarbeiten.

## Fußbetätigte Lenkrad-Neigungsverstellung

Für mehr Platz beim Auf- und Absteigen kann das Lenkrad bequem und einfach über ein Fußpedal nach vorne geschwenkt werden.



## Heizung/Klimaanlage

Die Hauptkomponenten der serienmäßigen Klima- und Heizungsanlage befinden sich jetzt unter dem Sitz. Die gesamte



Die Luft zirkuliert im Bereich der gesamten Frontscheibe – so wird Beschlagen oder Vereisen vermieden.



Viel Raum und gute Ergonomie bedeutet Komfort am Arbeitsplatz.

# ES-KOMFORT



## Ergonomische Anordnung der Bedienelemente

Die Kabine beim M6060 und M7060 ist für eine bessere Ergonomie komplett überarbeitet worden. Alle Hebel und Schalter befinden sich leicht erreichbar auf der rechten Seite.

## Grundausstattung

- Klimaanlage
- Luftgefederter Fahrersitz
- Halogen-Arbeitscheinwerfer vorne und hinten
- Scheibenwischer mit Waschanlage und Intervallschaltung
- Selbstrückstellende Blinker
- Innenraumbelichtung
- Teleskopierbare Aussenspiegel
- Sonnenblende
- Getränkehalter vorne und hinten
- Zigarettenanzünder

Luftzirkulation in der Kabine ist optimiert worden. Die sechs strategisch angeordneten Ausströmöffnungen können individuell – auch für den Fußraum – eingestellt werden. Das hält Sie an heißen Sommertagen kühler und in der kalten Zeit wärmer, damit Sie sich das ganze Jahr wohlfühlen.

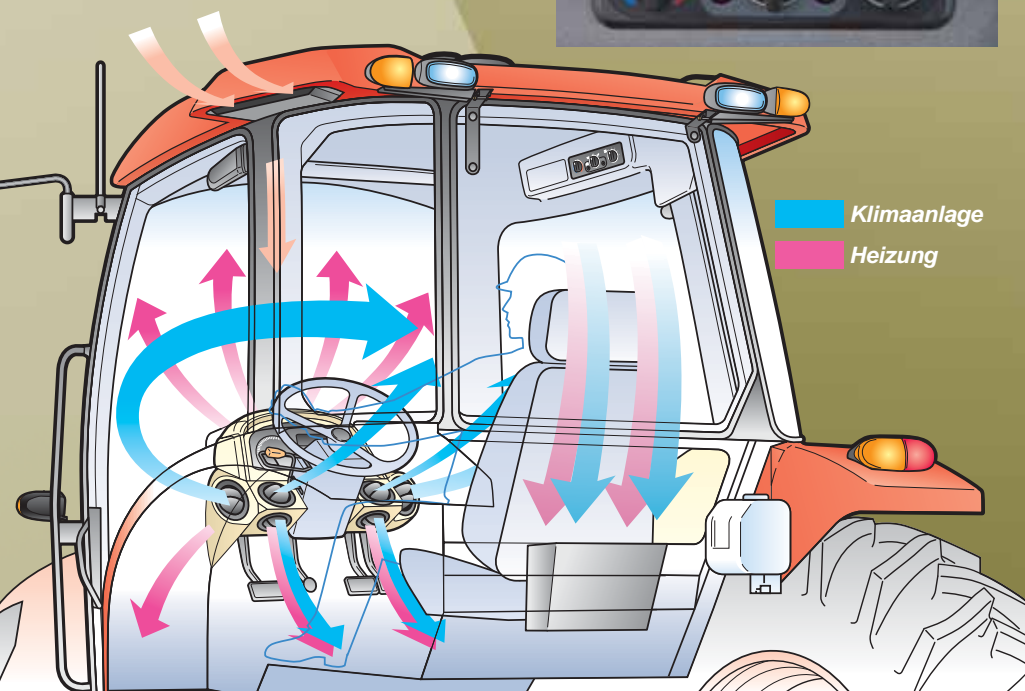
## Heizungs-/Klimaanlagensteuerung

Das Bedienpult für die Einstellung von Heizung und Klimaanlage liegt ergonomisch im Griffbereich.



## Optionen

- 100 A Lichtmaschine
- Heckscheibenwischer
- Heckscheibenheizung



## Einfache Wartung

Zur schnellen Reinigung und für eine bessere Wartungszugänglichkeit kann der Klimaanlagenkondensator einfach und werkzeuglos zur Seite herausgezogen werden.



Konzentration auf das Wesentliche: Haltbar, wendig, stark und zuverlässig.

# ZUVERLÄSSIG



## Elektrohydraulisch zuschaltbare Zapfwelle

Auf Knopfdruck schaltet die unabhängige Zapfwelle mit 540/540E U/min selbstmodulierend ein. Selbstmodulierendes Einschalten bedeutet, dass auch schwere Anbaugeräte sanft einkuppeln. Die Zapfwellenbremse wirkt automatisch beim Ausschalten der Zapfwelle und hält die Anbaugeräte sicher an. Die Zapfwellenkupplung wird unabhängig vom Fahrtrieb elektrohydraulisch ein- und ausgeschaltet. Das bedeutet, die Bedienung von Heckanbaugeräten wird effizienter.



## Heckkraftheber

Die 3-Punkt-Aushebung Kategorie II am M6060 und M7060 ermöglicht mit einer Hubkraft von 2300 kg auch den Betrieb von schweren Anbaugeräten.

## Schwimmend geführte Hubstreben

Am M6060 und M7060 sind beide Hubstreben schwimmend gelagert. Auf unebenem Gelände ergibt sich eine bessere Boden Anpassung und eine höhere Zugkraft.

## Schnellfanghaken an den Unterlenkern

Mit leicht zu bedienenden Schnellfanghaken sparen Sie Zeit – Anbaugeräte können schnell an- und abgekuppelt werden.

## Vorderachse mit doppeltem Kegelradantrieb

Die Vorderachse mit doppeltem Kegelradantrieb beim M6060 und M7060 läuft komplett gekapselt im Ölbad und bietet entscheidende Vorteile gegenüber Standardachsen mit Kreuzgelenken: wesentlich größerer Lenkeinschlag, höhere Bodenfreiheit, einfache Wartung und hohe Zuladung. Das macht unsere Traktoren wendiger und prädestiniert die Maschinen für den Frontladereinsatz.

## Hohe Hydraulikleistung

Groß dimensionierte außenliegende Hydraulikzylinder garantieren hohe Hubkraft und gute Wartungszugänglichkeit. Die Pumpenleistung beim M6060 und M7060 liegt bei 61.5 l/min und garantiert schnellen und effektiven Frontladerbetrieb. Zwei Steuergeräte sind Grundausstattung, ein drittes und eine Durchflussmengenregulierung sind Option.



Hohe  
Bodenfreiheit

# SIGKETT



Bei unseren Frontladern für die M60-Serie stehen Hubkraft und vielseitiger Einsatz im Mittelpunkt.

# FRONTLA

## Starke und robuste Konstruktion

Kubota-Frontlader für Kubota-Traktoren - die neuen Frontlader sind speziell für die neuen Traktoren konzipiert. Hohe Hubkräfte und vielseitige Einsatzmöglichkeiten sind perfekt auf den landwirtschaftlichen Einsatz abgestimmt. Unser Gesamtkonzept garantiert außergewöhnliche Wendigkeit und beste Sicht auf den Arbeitsbereich.

## Hubkraft und Aushubhöhe

Zwei getrennte Anlenkpunkte für die Hubzylinder geben Ihnen die Option für die Nutzung der maximalen Hubkraft oder der maximalen Aushubhöhe des Frontladers. Der obere Anlenkpunkt gibt Ihnen die maximale Hubhöhe zum Beispiel für Arbeiten mit der Palettengabel. Für die Arbeit mit der Schaufel bringt Ihnen der untere Anlenkpunkt mehr Hubkraft.

## Sinnvolle Details

Auch Kleinigkeiten zählen: Die Schmierstellen sind z. B. durch Abdeckkappen geschützt, das Eindringen von Schmutz wird verhindert.

## Gute Zugänglichkeit zu den Hydraulikkupplungen

Die Hydraulikkupplungen befinden sich zum einfachen An- und Abbau des Frontladers an der Außenseite der Anbaukonsole.

## Neuer 6-fach Schnellkuppler

Optional ist für den M6060 und M7060 ein neuer 6-fach-Schnellkuppler erhältlich.



## Schneller An- und Abbau

Durch die integrierten Abstellstützen und das Schnellwechselsystem erfolgt der An- und Abbau des neuen Frontladers schnell, werkzeuglos und sicher. Mit dem optionalen Schnellkuppelsystem für alle Hydraulikfunktionen lässt sich die Montage nochmals vereinfachen.



# DER



## Einhebel-Steuerung

Der Joystick ist leicht erreichbar auf der Bedienkonsole angeordnet und bietet Ihnen die Möglichkeit, die Bewegung und die Geschwindigkeit des Laders komfortabel zu kontrollieren.

Die serienmäßigen Hydraulikfunktionen erlauben die gleichzeitige Bedienung von Schwinde und Schaufel. Die serienmäßige Eilgangfunktion zum Entleeren der Schaufel ermöglicht einen effizienten Betrieb mit kurzen Arbeitszyklen.

## Ventil für 3. Steuerkreis

Mit dieser optionalen 3. Hydraulikfunktion erweitern Sie die Einsatzmöglichkeiten des Frontladers. Dieser separate Steuerkreis wird über Taster am Bedienhebel aktiviert und kann unabhängig von den anderen Funktionen genutzt werden.



## Schwingungsdämpfung mit Kubota-Shockless-Ride (KSR)

Die Schwingungsdämpfung absorbiert Stöße des Laders und vermindert die Ermüdung des Bedieners. Diese Option empfiehlt sich besonders für längere Transportfahrten, konzeptbedingt auftretende Belastungsspitzen werden effektiv reduziert.



Modell	LA1154		
Traktortyp	M6060, M7060		
Anlenkpunkt Hubzylinder	Position für max. Höhe	Position für max. Hubkraft	
Maximale Aushubhöhe (Drehachse)	mm	3370   2977	
Auskipphöhe (mit Schaufel)	mm	2577   2172	
Überladeweite (max. Hubhöhe)	mm	498   951	
Maximaler Kippwinkel Grad	Grad	43   60	
Überhang (Anbaugerät am Boden)	mm	1947	
Maximaler Einkippwinkel	Grad	43	
Schürftiefe (Schaufel waagrecht)	mm	134	111
Gesamthöhe in Transportstellung	mm	1573	
Schaufelbreite / Volumen	in. / m <sup>3</sup>	72 / 0.55, 84 / 0.79	
Hubkraft max. Höhe	kg	1120	1328
Hubzeit bis zur vollen Höhe (ohne Last) <sup>1)</sup>	Sekunden	4.7	
Absenkezeit (ohne Last) Sekunden <sup>1)</sup>	Sekunden	3.6	
Auskippszeit	Sekunden	2.8	
Einkippzeit	Sekunden	3.0	

<sup>1)</sup> mit Standardventilen

# Technische Daten

Modell	M6060		M7060
	ROPS* / KABINE		KABINE
<b>Motor</b>			
Typ	V3307-CR-T-EU		
Anzahl Zylinder/Ventile/Turbolader	4-Zylinder, 4-Ventil-Technik, Turbolader		
Motorleistung nach 97/68/EG kW (PS)	48,8 (66)		54,6 (74)
Nenndrehzahl	2400		
Einspritzsystem	Common-Rail-Einspritzung		
Abgasnachbehandlung	DPF (DieselPartikelFilter)		
Kraftstofftank (Kabine/ROPS* <sup>1</sup> ) l	90/70		
<b>Getriebe</b>			
Anzahl Fahrstufen	18V/18R		
Höchstgeschwindigkeit km/h	40		
Hauptschaltgetriebe	Synchronisiert, 6 Gänge		
Hydraulische Wendeschaltung	Hebel links an der Lenksäule		
Hauptkupplung	Hydraulisch betätigte, ölkühlte Lamellenkupplung		
Bremssystem	Hydraulisch betätigte Mehrscheibenbremse, ölkühlt		
Differentialsperre	Vorne: Automatisches Selbstsperrdifferential / Hinten: mechanische Differentialsperre		
<b>Zapfwelle</b>			
Zapfwellendrehzahl	540/540E (Option 540/1000)		
Zapfwellenzuschaltung	elektro-hydraulisch		
<b>Hydraulik</b>			
Pumpenförderleistung (Arbeitshydraulik) l/min	61,5		
Steuerung	Positionsregelung, Zugkraftregelung, Mischregelung		
Hubkraft am Unterlenkerende kg	2300		
Anzahl der Steuerventile	2 Steuergeräte standard (3. optional)		
<b>Abmessungen und Gewichte</b>			
Radstand mm	2110		
Gewicht (Kabine/ROPS* <sup>1</sup> )* <sup>2</sup> kg	2725 - 3025 / 2490 - 2790 (je nach Ausstattung)		
Gesamtlänge mm	3675		
Gesamthöhe (Kabine/ROPS* <sup>1</sup> )* <sup>2</sup> mm	2580 / 2515		
Gesamtbreite* <sup>2</sup> mm	1855 - 2170		
Standardbereifung	Vorne	mm	320 / 85R20
	Hinten	mm	420 / 85R30
Spurbreite* <sup>2</sup>	Vorne	mm	1450 - 1650
	Hinten	mm	1420 - 1740

\*<sup>1</sup> ROPS: Roll-Over-Protective-Structure, Überrollschutzbügel  
2009/75/EG

\*<sup>2</sup> mit Standardbereifung

Der Hersteller behält sich das Recht vor, technische Daten ohne Vorankündigung zu ändern.

Der vorliegende Prospekt dient ausschließlich zur Beschreibung. Einige der abgebildeten Teile in diesem Prospekt sind optional und gehören nicht zur Grundausstattung.

Informationen zu Gewährleistung, Sicherheit oder weitere Produktinformationen erhalten Sie bei Ihrem Kubota Vertriebspartner.

Zu Ihrer Sicherheit empfiehlt KUBOTA unbedingt die Verwendung des Überrollschutzbügels (ROPS) und des Sicherheitsgurtes bei fast allen Einsätzen.

©2013 Kubota Corporation



**KUBOTA (DEUTSCHLAND) GmbH**

Senefelder Straße 3-5, 63110 Rodgau/Nieder-Roden  
Telefon 06106/873-0 Telefax 06106/873-197 E-mail info@kubota.de

www.kubota.de

Cat.No.0000-00-US Printed in Japan.D.REX.'13-MAR.