

Kubota



Grand X
KUBOTA M-SERIE TRACTOREN
M110GX/M135GX

Kubota's GRAND

Sinds de bouw van Japan's eerste tractor, de T15 in 1960, is Kubota continu verder gegaan met het ontwikkelen van tractoren van hoge kwaliteit, waarmee we aan de marktbehoefte overal ter wereld konden voldoen en deze zelfs hebben overtroffen. En nu introduceren we met grote trots de nieuwe Grand X tractor, die onze meer dan 50-jarige ervaring in tractorinnovatie combineert met hypermoderne technologieën. Met zijn betere praktische eigenschappen en betrouwbaarheid, met milieuvriendelijke, brandstofefficiënte prestaties en een ruimere cabine, levert de Grand X meer dan u zou verwachten van een middelzware tractor, met een hoger comfortniveau, ook voor de meest veeleisende werkzaamheden.



KUBOTA M-SERIE TRACTOR

Grand X

tractor



Ideaal ontworpen voor meer bestuurderscomfort.



Deluxe verwarming en airconditioning (standaard)

Het airconditioning systeem zorgt het hele jaar door voor comfort tijdens het werk. Ventilatieopeningen zijn strategisch geplaatst om te voorkomen dat de voorruit beslaat en om uw voeten warm te houden tijdens een koude winter. De afgeronde cabine verbetert verder de luchtstroom, voor uw comfort tijdens lange werkdagen.

Deluxe bijrijdersstoel (optioneel)

De optionele, inklapbare bijrijdersstoel - nuttig voor de instructie van nieuwe bestuurders - heeft een breder kussen voor meer rijcomfort, terwijl toch de ruimte van de cabine behouden blijft, zelfs als de stoel bezet is.

GRAND x COMFORT

Met de vingertoppen bediende Power Shuttle (bekrachtigde omkeer)

Handig geplaatst achter het stuurwiel zorgt de nieuwe, met de vingertoppen bediende Power Shuttle, voor gemakkelijk schakelen tussen vooruit en achteruit rijden. De hendel bevindt zich altijd direct binnen handbereik, ongeacht de hoogte-en diepte-instelling van het stuurwiel.

ERGONOMISCH ONTWERPEN

De geavanceerde cabine van de Grand X is ontworpen voor een hoger rijcomfort. Alle displays, hendels en bedieningselementen – inclusief die voor de audio en airconditioning – zijn strategisch geplaatst op de rechter console of rondom het stuurwiel en zijn gemakkelijk te bereiken en intuïtief te bedienen.



Altijd binnen handbereik

De bedieningshendels en schakelaars voor bediening van de hydrauliek en het schakelen zijn ondergebracht op een ergonomisch ontwikkelde armsteun om het gebruiksgemak te verhogen en vermoeidheid te verminderen.

Multifunctioneel display voor en opzij

Bekijk essentiële informatie over uw tractor, ongeacht uw zitpositie, op de LCD schermjes in het instrumentenpaneel en de rechter bedieningsconsole.



Voorste instrumentenpaneel

Geplaatst binnen de meters levert het voorste LCD instrumentenpaneel waardevolle informatie over de staat van de tractor in één oogopslag.



Een uitstekend zicht zorgt voor meer comfort bij alle werkzaamheden.



Stuurbekrachtiging, in hoogte en diepte verstelbaar stuur met omkeerschakelhendel

Een in hoogte en diepte verstelbaar stuur maakt een ideale rijpositie mogelijk, terwijl de stuurbekrachtiging het sturen gemakkelijk maakt, ook op ruw terrein. De Power Shuttle hendel bevindt zich altijd binnen handbereik, ongeacht de stand van het stuur.



Deluxe luchtgeveerde stoel

De Grand X is uitgerust met een luchtgeveerde stoel, die schuin achterover gesteld kan worden en met automatische gewicht- en hoogte-aanpassing, speciaal ontworpen om schokken op te vangen en vermoeidheid van de bestuurder te verminderen. De stoel kan ook naar links en rechts draaien, voor makkelijker achteruit kijken en in- en uitstappen.

GRAND x ZICHT



PERFECT GEZICHTSVELD

De Grand X biedt een breed en vrijwel ongehinderd gezichtsveld vanuit elke hoek, dankzij de nieuwe, afgeronde cabine zonder middenstijlen. De cabine is ook hoger geplaatst, voor een hoger gezichtspunt wanneer een getrokken maaier of maaier-kneuzer is aangekoppeld, voor een beter zicht naar achteren. Een beneden scharnierende ruitenwischer verbetert het zicht, door het wissen van het onderste glasoppervlak, tot op de voorwielen. Bovendien is de standaard geleverde uitlaatpijp onder de motorkap en langs de hoekstijl zo geplaatst, dat hij niet in de weg staat en u een duidelijk zicht biedt. Opzij werkende werktuigen zijn ook gemakkelijk te zien en de ver openende deuren maken in- en uitstappen gemakkelijker.



Radio-CD speler met weersvoorspelling

De audiobedieningselementen zijn naar de rechter bedieningsconsole verplaatst, voor een betere toegang tot de bediening en de weersverwachtingen.

Breed zicht naar achteren

Om u te helpen efficiënter en veiliger te werken is het onderste paneel aan de achterkant vervangen door glas. U hebt altijd duidelijk zicht op wat achter u gebeurt.



Nieuw dakraam dat geopend en gesloten kan worden

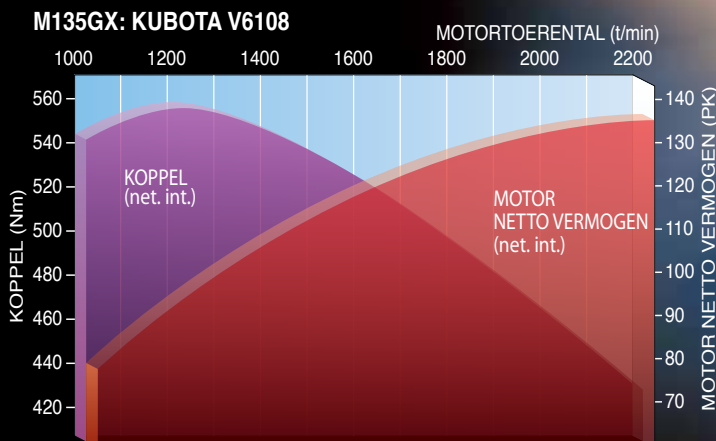
Het dakraam kan naar boven worden open gezet om frisse lucht binnen te laten voor meer comfort. Het biedt ook een volledig zicht naar boven, wat vooral handig is wanneer de voorlader omhoog staat.

Enorm vermogen en laag brandstofverbruik gaan hand in hand.

SCHONE EN KRACHTIGE PRESTATIES

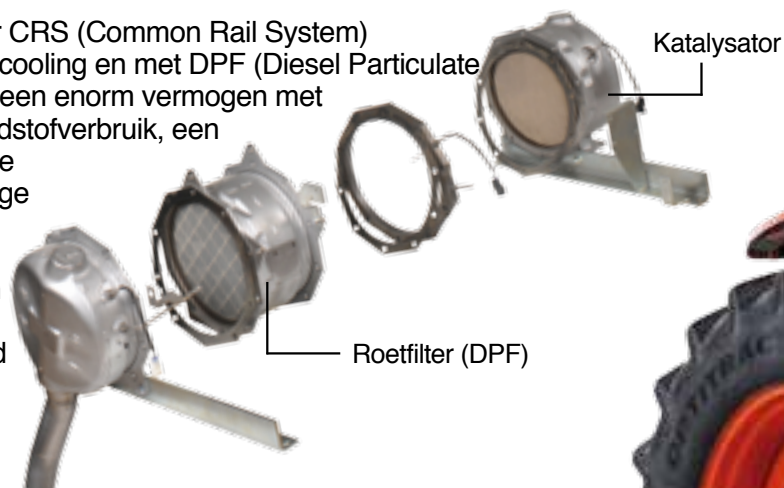
De Grand X levert maximale prestaties met een uiterst laag brandstofverbruik en lage emissies. De geavanceerde, volledig elektronisch geregelde common-rail motoren met 4 kleppen per cilinder en centrale directe inspuiting (E-CDIS), leveren soepele, reactieve prestaties bij een laag brandstofverbruik, minder geluid en een lager trillingenniveau. Met een maximum van 4 inspuitingen per zuigerslag levert de meervoudige brandstofinspuiting een optimale timing van de inspuiting en een nauwkeurige inspuitdruk en hoeveelheid, waardoor vermogen en koppel worden verhoogd, terwijl het brandstofverbruik tot een minimum wordt beperkt. De combinatie van de DPF (roetfilter) en EGR (uitlaatgasrecirculatie), naast de verder zeer goed uitgebalanceerde body*, vermindert de uitstoot van schadelijke emissies, waardoor de Grand X voldoet aan de Euro Fase IIIB emissieregelgeving.

* In vergelijking met voorgaande KUBOTA tractor.



KUBOTA SCHONE DIESELMOTOREN

Kubota's compacte 4-cilinder CRS (Common Rail System) turbodieselmotoren met intercooling en met DPF (Diesel Particulate Filter - roetfilter) combineren een enorm vermogen met een buitengewoon laag brandstofverbruik, een laag geluidsniveau en geringe emissies, terwijl de eenvoudige bediening van elke Kubota motor gehandhaafd blijft. Ze zijn ook uitgerust met een krachtige waste gate turbolader, waardoor ze goed vasthouden en doortrekken.



GRAND x PRESTATIES



**ORIGINELE
KUBOTA
MOTOR**

KUBOTA DIESELMOTOREN

Met meer dan 25 miljoen geproduceerde motoren sinds 1922 worden de Kubota motoren wereldwijd erkend om hun bewezen kwaliteit en betrouwbaarheid.



Eenvoudiger reiniging en onderhoud

Voor snellere reiniging kunnen de glijdende aircondensor zonder jalouzieën en condensornet in een fractie worden verwijderd. Het platte oppervlak van de accu en accubak maken deze ook servicevriendelijker.



Volledig te openen motorkap uit één stuk

De nieuwe motorkap uit één stuk kan volledig open worden gezet voor een eenvoudiger toegang tot de motor voor het onderhoud. De motorkap is ook hellend naar voren geplaatst voor een beter zicht.

Nieuw vooraanzicht

De gladde, platte en gemakkelijk te reinigen frontgrill voorkomt dat hooi, stro en gras in de tractor terecht komen. En doordat er meer lucht naar binnen kan stromen blijft de motor koeler. Daarnaast is het lagere frontrooster speciaal ontworpen om te voorkomen dat gras en stof in de motorruimte komen.

Bediening met één toetsdruk en in één oogopslag - de nieuwe Grand X levert ultiem bedieningsgemak.

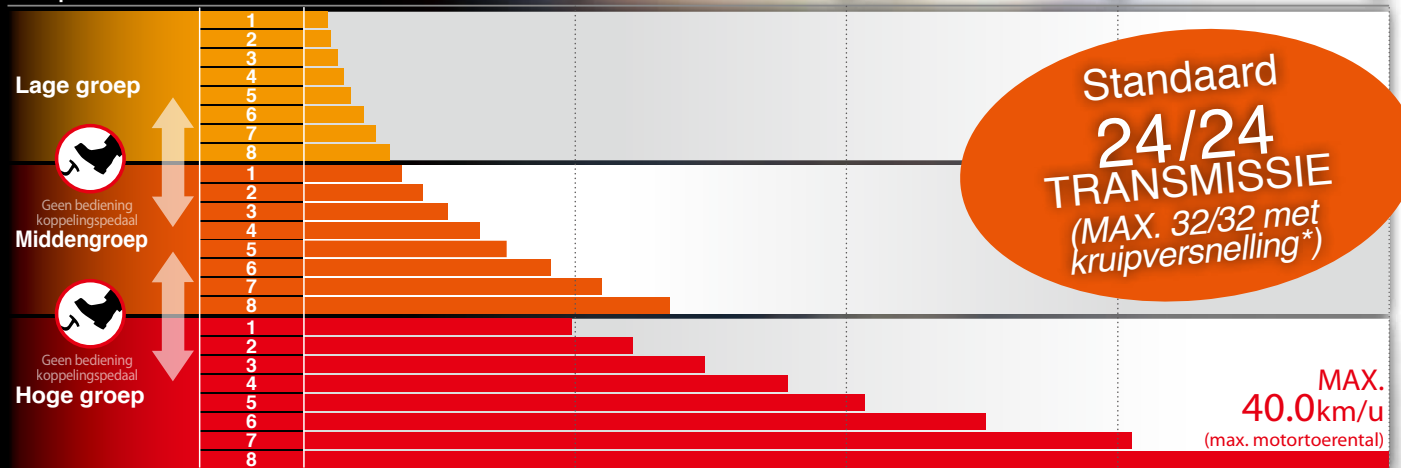
NIEUWE INTELLI-SHIFT 8 TRANSMISSIE 8-VERSNELLINGEN / DRIE GROEPEN POWERSHIFT MET AUTO-MODUS

Voor een maximale werkefficiëntie en een betere brandstofeconomische is de Grand X uitgerust met Kubota's nieuwe Intelli-Shift 8 transmissie. Met 8 versnellingen en een hi/mid/low 3-groepen-powershift en Auto-modus, biedt deze in totaal 24 versnellingen vooruit en 24 achteruit, voor nauwkeurig schakelen met minimaal schokken en vermogensverlies. Het schakelen van groepen en versnellingen gaat handig met één enkele hendel en drukknoppen, waardoor de stress van stoppen en het koppelpedaal gebruiken wordt geëlimineerd en moeiteloze bediening mogelijk is door alle versnellingen.



Twee knoppen voor op- en terugschakelen
U kunt snel op- (+) en terug- (-) schakelen met 8 powershift-schakelingen, door alleen maar op een knop te drukken, die u vindt op de schakelhendel en op de rechter armsteun.

M135GX RIJSNELHEID (standaard 24/24, 520/70R38 achterbanden) bij nominaal motortoerental



*optioneel

4-stappen Auto-modus (in 8 powershifts)

De Auto-modus maakt automatisch schakelen mogelijk voor maximale prestaties wanneer uw last of terrein verandert. In de wegmodus worden de versnellingen ingesteld afhankelijk van de wegomstandigheden en mate van acceleratie, hellingop en hellingaf. In de veldmodus schakelt hij 2 versnellingen terug zodra de driepuntheffinrichting is geheven. De veldmodus beperkt ook dalingen van het aftakstoerental tot een minimum wanneer de aftakas is ingeschakeld.



Schakelaar voor Auto-modus



Insteldraaiknop voor gevoeligheid Auto-modus



Display voor status Auto-modus



Lichte grond

Om de optimale rijnsnelheid te handhaven op weinig eisende grond blijft de transmissie in de door u voor ingestelde versnelling, bijvoorbeeld de 4de.

Zware grond

Bij het werken op zware grond schakelt de transmissie automatisch terug naar de 3de versnelling, dan naar de 2de en indien nodig naar de 1ste. Wanneer de grondsoort lichter wordt schakelt de transmissie automatisch weer op naar de 4de versnelling.

Helling op

Om een helling op te rijden schakelt de transmissie automatisch tot 3 versnellingen terug nadat een toename van de motorbelasting is gemeten via het dalende toerental.

Helling af

Als weer de helling af wordt gereden schakelt de transmissie automatisch op om weer terug te keren naar de optimale rijnsnelheid.



GRAND X HANDELBAARHEID

KUBOTA ELEKTRONISCH MANAGEMENT SYSTEEM (K-EMS)

Work Cruise

De Grand X motoren beschikken over een volledig elektronische regeling die het toerental constant houdt, waardoor toerentaldalingen, veroorzaakt door de werkomstandigheden, worden voorkomen en een stabiele aandrijving wordt verkregen. In combinatie met de Auto-modus functie van de transmissie maakt Work Cruise het werken met aftakasaangedreven werktuigen veel efficiënter.



Dubbel geheugen motortoerental

Door op een knop te drukken kunt u nu tot twee vaak gebruikte motortoerentalen voorinstellen en opslaan. Dus ongeacht of u een favoriete instelling hebt voor zwaar werk, veranderende omstandigheden of draaien, uw Kubota draait het toerental dat u wilt, zonder dat u de gashendel hoeft te bedienen.



Geïntegreerd regelsysteem

Een geïntegreerd "controller area network" (CAN) verbindt alle microprocessoren (motor, transmissie, hydrauliek, bedieningselementen) met elkaar en controleert de tractorstatus en bedieningshandelingen, om te zorgen voor een optimale, geïntegreerde bediening van de tractor.



Voorbeeld:

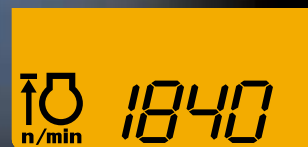
Instelling A:
Ploeginstelling

Instelling B:
Draaien



Toerentalbegrenzer draaiknop

Door eenvoudig met een knop te draaien kunt u gemakkelijk het motortoerental instellen in stappen van 10 t/min.



Work Cruise AAN:

Wanneer het motortoerental is ingesteld en de Work Cruise is ingeschakeld stelt de computer automatisch de motorregeling in om dat motortoerental ongeacht de belasting te handhaven, wat resulteert in een hoge precisie en uniforme zaaien en kunstmest strooien, voor stabiele gewasopbrengsten en tegelijkertijd minder materiaalverspilling*.

* Gebruik met Auto-modus om dalingen van het motortoerental te voorkomen wanneer de motor het niet meer aan kan.



De Kubota technologie maakt het manouvreren op vrijwel elk terrein mogelijk.

ONTWORPEN VOOR STABILITEIT EN VLOT WERKEN

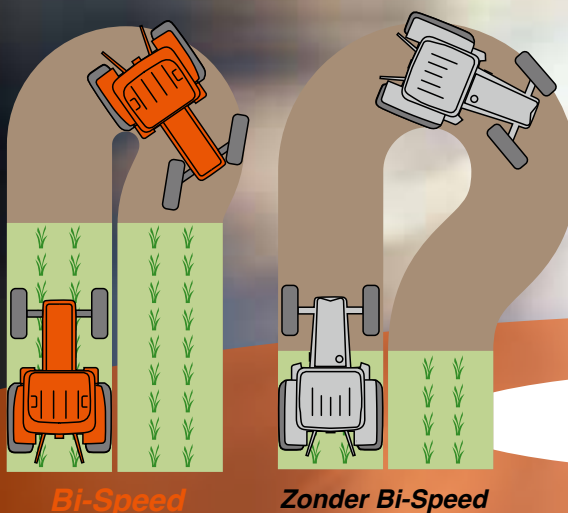
De Grand X is gebouwd voor solide bediening en trekkracht, om elke klus aan te pakken die binnen zijn mogelijkheden ligt. Zijn lange wielbasis zorgt voor een uitstekende stabiliteit en trekkracht, en toch biedt het de wendbaarheid en gebruiksmogelijkheden van compactere tractoren.

Bi-speed Turn

Het standaard gemonteerde Bi-speed zorgt voor de snelle en vlotte wendbaarheid die u nodig hebt om te werken in krappe omstandigheden, zoals in de voren van gewassen waarbij geen schade mag worden veroorzaakt op de kopakkers.

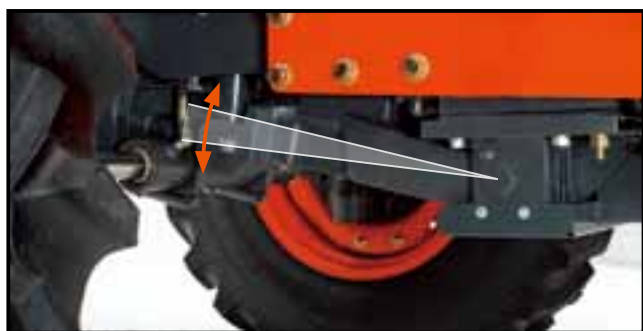
Goed afgedichte vooras met conische tandwielen

Een andere exclusiviteit van Kubota, de voorwielaandrijving met conische tandwielen, zorgt voor een korte draaistraal van de tractor, dankzij de royale stuurhoek van 50°, wat zorgt voor een goede handelbaarheid in variërende omstandigheden. Het ontwerp met conische tandwielen maakt open kruiskoppelingen onnodig, terwijl alle componenten hermetisch afgesloten zijn in oliebad.



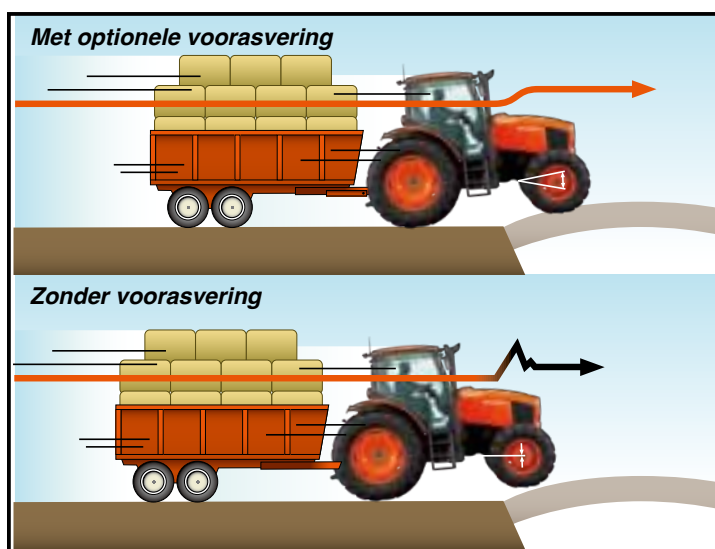
Bi-Speed

Zonder Bi-Speed



3-stappen voorasveersysteem met Auto-modus

De voorasvering biedt een comfortabel rijgedrag en maakt stabiel en precies werken mogelijk. Het werkt naadloos samen met de schokbreker, voor soepel rijden op ruw terrein. De hardheid van het veersysteem kan handmatig of automatisch in drie stappen worden ingesteld (hard/normaal/zacht), of geblokkeerd, waardoor u het perfect aan uw behoeften kunt aanpassen.

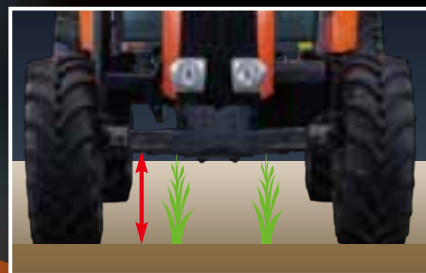


GRAND x MANOEUVREREN



Elektrohydraulische differentieelsloten

Modderige plekken houden u niet langer op met dit systeem. Gewoon elektrohydraulisch de differentieelsloten op voor- en achterassen inschakelen voor een positieve tractie – en u bent er zo weer uit om normaal verder te kunnen werken.



Grote vrije ruimte boven het gewas

Eén van de grootste vrije ruimtes boven het gewas in zijn klasse vindt u bij Kubota's exclusieve voorasconstructie met conische tandwielen en de cardanas in de vooras, die door het oliecarter in de motor loopt, voor een royale vrije ruimte.



Zware, veeleisende werkzaamheden waar weinig tijd voor is, zijn voor deze tractoren geen probleem.

Exclusief ontworpen, sterke voorlader

Kubota's originele voorlader is speciaal ontwikkeld voor volledige integratie met het ontwerp van de Grand X en levert aanzienlijk meer hefvermogen, perfect voor agrarisch gebruik. Hij ziet er niet alleen slanker uit, maar levert ook een beter zicht en duidelijker zichtlijnen op de bak en de zijanten van de lader, voor een gemakkelijkere bediening.



Hydraulisch regelventiel

Om te zorgen voor kortere cyclustijden bij het werken met de voorlader en onmiddellijke werktuigreacties zijn de Grand X tractoren uitgerust met hydraulische regelventielen met een hoge capaciteit. Twee regelventielen zijn standaard gemonteerd – een SCD (zelf-uitschakelende arrêtering) en FD (zweefstand) regelventiel, terwijl een drukontlastingsventiel aanwezig is om vermogensverlies tegen te gaan. Maximaal kunnen 4 regelventielen worden gemonteerd.



Externe hydrauliekcilinder met hoge capaciteit

Voor een zeer gelijkmatige werktuigbehandeling en extra snelheid van de werkzaamheden met voorlader en werktuigen wordt de Grand X geleverd met tandwielpompen voor de hydrauliekolie. Een externe hydrauliekcilinder verhoogt het hefvermogen en vergemakkelijkt de toegang voor onderhoud, terwijl de aanwezigheid van een drukontlastingsventiel het verlies door hydraulische druk minimaliseert, zodat meer vermogen wordt geleverd tijdens aftakaswerkzaamheden wanneer de hefinrichting niet wordt gebruikt. De maximale hefvermogens bedragen 6100 kg (M135GX) en 5000 kg (M110GX).



Snelkoppelingshaken aan trekstangen

Met dit tijdsbesparende kenmerk kunt u snel werktuigen aan- en afkoppelen met een gebruiksvriendelijke haak.



Externe bedieningsschakelaar voor de hefinrichting (links en rechts)

GRAND × WERK



**Origineel hydraulisch
parallelogram systeem van
Kubota**

Nieuw dakraam

Het als zonnedak uitgevoerde dakraam van de Grand X biedt een volledig zicht boven de cabine, waardoor u volledige controle hebt op de positie van de voorlader.



Snelkoppeling met één hendel



Joystick voor de voorlader

Geplaatst in de bedieningsconsole voor soepel en moeiteloos schakelen en een beter zicht naar voren, vereenvoudigt onze voorlader-joystick de voorladerwerkzaamheden aanzienlijk, zodat u zich kunt concentreren op het werk voor u. Het seriecircuit maakt gelijktijdige boom- en bakbediening mogelijk, terwijl het regeneratieve bakafkipcircuit snel afkippen mogelijk maakt voor efficiënt werken met korte cyclustijden.

(Joystick op foto is uitgevoerd met de optionele 3e functieknop.)



Kubota schokloos rijden (KSR)

De KSR absorbeert schokken van de voorlader en vermindert vermoeidheid van de bestuurder. Deze optie is perfect als u veel scherpe bochten moet maken, of vaak zware ladingen moet heffen of afkippen. Het voorkomt effectief het "springen" bij de verwerking van grote ronde balen.



Nieuwe bedieningshendel voor hydraulische omkeerschakeling

De bedieningshendel voor de hydraulische omkeerschakeling is handig achter het stuur geplaatst en het is niet nodig om de koppeling in te trappen bij het schakelen tussen vooruit en achteruit rijden.

Technische gegevens

Model	M110GX		M135GX	
Motor	V3800 – TI – CRS		V6108 – TI – CRS	
Aantal cilinders/Aanzuiging/Emissieniveau	4 / Turbolader met intercooler/3B		4 / Turbolader met intercooler/3B	
Nominaal toerental	t/min	2600	2200	
Motor netto vermogen/Totale cilinderinhoud	pk/cm ³	109,5 / 3769	135 / 6124	
Inhoud brandstoftank	ℓ	190		
Dynamo	80 Amp / 12 V 100 Ah bij 20 uur, 800 CCA (EN)		80 Amp / 12 V 160 Ah bij 20 uur, 950 CCA (EN)	
Transmissie	24 / 24 (32 / 32 met kruip)			
Aantal versnellingen (optie)				
Max. rijsnelheid	km/u	40 bij maximum motortoerental	40 bij maximum motortoerental	
Hoofdschakelhendel	8-traps powershift			
Groepenschakelhendel	3-snelheden gesynchroniseerd schakelen met de koppelingsknop			
Omkeerschakeling	Microprocessor-bediende, elektrohydraulische omkeer			
Hoofdkoppeling	Meervoudige natte schijven, elektrohydraulisch bediend			
Remtype	Hydraulisch bediende natte schijfremmen, met automatische inschakeling voorwielaandrijving (4WD)*1			
Inschakeling 4-wielaandrijving	Elektrohydraulisch met Bi-speed			
differentieelslot V/A	Elektrohydraulisch differentieelslot			
Hydrauliek				
Pompcapaciteit (3P)	ℓ/min.	76,3	82,5	
3-puntshefinrichting (Cat. II)	Snelkoppeling aan trekstangen, telescopische schoorstangen			
Regelsysteem	Positieregeling, trekkrachtregeling (via trekstangen) en mengregeling			
Hefvermogen einde trekstangen	kg	5000	6100	
Aantal regelventielen	2 standaard (3de, 4de optioneel)			
Standaard bandenmaten (Voor/Achter)	Voor: 380/70R24, R: 520/70R34		Voor: 420/70R24, R: 520/70R38	
Maten en gewichten				
Totale lengte	mm	4245	4400	
Totale hoogte	mm	2830	2885	
Totale breedte min.-max.	mm	2275 – 2380	2220 – 2325	
Bodemvrijheid	mm	455	510	
Wielbasis	mm	2435	2690	
Spoorbreedte Voor (STD)	mm	1565 – 1675	1720 – 1765	
Achter (STD)	mm	1755 – 1850 – 1860	1605 – 1810	
Draaistraal (zonder rem)	m	4*2	4,1*2	
Tractorgewicht	kg	3990	4560	

Technische gegevens voorladers

Voorladermodellen		LA1954		LA2254	
Tractor model		M110GX		M135GX	
		Hoogte	Vermogen	Hoogte	Vermogen
Maximum hefhoogte tot draaias	mm	3700	3370	4099	3764
Hefcapaciteit tot maximum hoogte bij draaias	kg	1895	1950	2137	2212
Maximum afkijphoek	graden	52	63	50	60
Terugrolhoek bak	graden	40			
Heftijd	sec.	3,8		4,5	
Daaltijd	sec.	3,3		3,9	
Afstortijd bak	sec.	2,1		2,4	
Terugroltijd bak	sec.	2,5		3	

*1 De voorwielaandrijving wordt automatisch ingeschakeld voor remdoeleinden wanneer de beide rempedalen tegelijk worden ingedrukt, ongeacht of de 4WD of 2WD is ingeschakeld.

*2 met Bi-speed draaien, 4WD AAN.

De onderneming behoudt zich het recht voor bovenstaande technische eigenschappen te wijzigen zonder voorafgaande aankondiging.

Deze brochure is alleen voor beschrijvende doeleinden. Sommige onderwerpen afgebeeld in deze brochure zijn optioneel en geen standaard uitrusting.

Neem contact op met uw Kubota-dealer voor informatie over de garanti voorwaarden, veiligheid of productinformatie.

Voor uw eigen veiligheid adviseert KUBOTA met klem om bij vrijwel alle toepassingen de veiligheidsgordel te gebruiken.

©2012 Kubota Corporation



KUBOTA EUROPE S.A.S.

19-25, rue Jules-Vercey - Z.I. - B.P. 50088
95101 Argenteuil Cedex - France

<http://www.kubota.fr>